



# MAGISTRÁT MĚSTA FRÝDKU-MÍSTKU

Odbor dopravy a silničního hospodářství

Radniční 1148

738 22 Frýdek-Místek

Číslo dopravy		D. 9.	
Doklad: 4. P. 2016		Zpracovatel: Starosta	
Číslo jednání: 6431/2016		Datum: 11. srpna 2016	
Počet listů: 5		Přílohy: 0	

VÁŠ DOPIS ZN.:

ZE DNE:

Č. J.: MMFM 104398/2016

SP. ZN.: MMFM\_S 11180/2016/ODaSH/Vrb

VYŘIZUJE: Jan Vrbica

TEL.: 558 609 224

FAX:

E-MAIL: vrbica.jan@frydek-mistek.cz

DATUM: 03.08.2016

- podle rozdělovníku -

## VEŘEJNÁ VYHLÁŠKA

### OPATŘENÍ OBECNÉ POVAHY – STANOVENÍ PŘECHODNÉ ÚPRAVY PROVOZU

Magistrát města Frýdku Místku, podle § 19 vyhlášky MV č. 388/2002 Sb., úřad obce s rozšířenou působností, vykonávající podle zákona č. 128/2000 Sb., o obcích, ve znění pozdějších předpisů, přenesenou působnost stanovenou § 124 odst. 6 zákona č. 361/2000 Sb., o provozu na pozemních komunikacích a o změnách některých zákonů, ve znění pozdějších předpisů, (dále jen „zákon o silničním provozu“), v souladu s ustanovením § 171 a následující části šesté zákona č. 500/2004 Sb., správní řád, ve znění pozdějších předpisů, (dále jen „správní řád“) na základě návrhu společnosti Dopravní značení Svoboda, Olomouc s.r.o., se sídlem Pavelkova 222/2, 779 00 Bystrovany po projednání s odborem dopravy Krajského úřadu Moravskoslezského kraje a po projednání s Policií ČR, Krajským ředitelstvím policie MSK, odborem služby dopravní policie č. j.: KRPT-166981-2/ČJ-2016-0700DP ze dne 28. 07. 2016 podle § 77 odst. 1 písm. c) odst. 3 a odst. 5 zákona o silničním provozu ve znění pozdějších předpisů

### stanoví přechodnou úpravu provozu

na silnicích I. II. a III třídy (I/11, II/473, II/477, II/648, II/473, II/478, III/4731, III/4732, III/4733, III/4734, III/4739, III/4794) na území ORP Frýdek-Místek, Ostrava a Havířov a na místních komunikacích v k.ú. Frýdek, k.ú. Sedliště a k.ú. Bruzovice z důvodu konání sportovní akce – časovky družstev světového poháru v cyklistice „Czech Cycling Tour 2016“ za těchto podmínek:

**Termín akce :**

**11. srpna 2016**

Umístění dopravních značek a dopravních zařízení provedte podle grafické přílohy – situačních snímků umístění přechodného dopravního značení a dopravního zařízení č. j.: MMFM 104398/2016, které jsou přílohou a nedílnou součástí tohoto stanovení přechodné úpravy provozu. Za správnost umístění, údržbu dopravního značení a po ukončení akce za uvedení komunikace do původního stavu je zodpovědný

**pan Lukáš V e i s e r, Dopravní značky Svoboda s.r.o., č. tel.: 739 578 504**

Provedení dopravních značek a zařízení bude v souladu s normou ČSN EN 12899-1, zákonem č. 361/2000 Sb., o provozu na pozemních komunikacích, vyhláškou MD ČR č.294/2015 Sb., a umístěno podle Zásad pro označování pracovních míst na pozemních komunikacích TP-66 schválených Ministerstvem dopravy ČR č. j.: 21/2015-120-TN/1 ze dne 12. března 2015 s účinností od 1. dubna 2015. Veškeré dopravní značky a dopravní zařízení bude v reflexním provedení (min třídy R1). Všechny součásti dopravních značek (podkladní desky, sloupky, značky, uchycení, kotvící prvky apod.) musí být schváleného typu. Po ukončení akce bude přechodné dopravní značení odstraněno a komunikace dána do původního stavu.

**Umístění dopravních značek bude jen na dobu nezbytně nutnou v souvislosti s akcí.**

Navrhovatel je povinen dodržet veškeré podmínky stanovené Policií ČR uvedené ve vyjádření, které je přílohou tohoto stanovení přechodné úpravy provozu + doplnit přechodné dopravní značení uvedené ve vyznačeném předposledním odstavci stanoviska PČR.

Při umístění přenosných dopravních značek je třeba dbát toho, aby spodní okraj dopravní značky byl min. 60,0 cm nad niveletou vozovky a byla zajištěna jejich dobrá viditelnost.

V případě nutnosti žadatel zajistí doplnění dopravního značení dle pokynů zdejšího úřadu, pokud si bezpečnost a plynulost silničního provozu vyžádá doplnění dopravního značení oproti přiložené dokumentaci dopravního značení.

V případě nedodržení podmínek stanovených tímto opatřením, je zdejší silniční správní úřad oprávněn nařídit odstranění nedostatků a uložit sankci za spáchání správního deliktu nebo přestupku podle zvláštního zákona.

**Stanovení přechodné úpravy provozu nenahrazuje povolení, stanovisko, posouzení, případně jiné opatření dotčeného správního úřadu vyžadované zvláštními předpisy.**

### **Odůvodnění**

Magistrát města Frýdku-Místku stanovil přechodnou úpravu provozu na základě návrhu společnosti Dopravní značení Svoboda, Olomouc s.r.o., se sídlem Pavelkova 222/2, 779 00 Bystrovany z důvodu úplné uzavírky silnice II/473 v úseku od křižovatky s MK ul. T.G.M po křižovatku se silnicí II/4731 směr Bruzovice v obci Sedliště a úplnou uzavírkou silnic III/4731 a III/4732 v úseku od křižovatky se silnicí II/473 v obci Sedliště po křižovatku se silnicí III/4733 v k.ú. Bruzovice v souvislosti s vedením trasy časovky, dále pro vyznačení objízdné trasy a zajištění bezpečnosti účastníků provozu na PK při konání sportovní akce - časovky družstev světového poháru v cyklistice „Czech Cycling Tour 2016“. Zdejší správní orgán vydal stanovení přechodné úpravy provozu na pozemních komunikacích podle ustanovení § 77 odst. 1 písm. c) zákona o silničním provozu v rámci všech dotčených úřadů obcí s rozšířenou působností po projednání s příslušným orgánem Policie ČR jako opatření obecné povahy postupem podle ustanovení § 171 správního řádu a v souladu s ustanovením § 77 odst. 5 zákona o silničním provozu nedoručoval návrh opatření obecné povahy a nevyžýval dotčené osoby k podávání připomínek nebo námitek.

### Poučení

Proti opatření obecné povahy podle ustanovení § 173 odst. 2 správního řádu nelze podat opravný prostředek. Do opatření obecné povahy a jeho odůvodnění může každý nahlédnout u správního orgánu, který opatření obecné povahy vydal.

**Toto oznámení opatření obecné povahy musí být zveřejněno nejméně po dobu 5 dnů a v souladu s ustanovením § 77 odst. 5 zákona o silničním provozu nabývá účinnosti pátým dnem po vyvěšení. Současně se písemnost zveřejní též způsobem umožňujícím dálkový přístup, což bude níže rovněž potvrzeno. Sejmутí vyhlášky je možné následující pracovní den po posledním dni vývěsní lhůty. Po uplynutí lhůty a vyznačení údajů musí být vyhláška neprodleně vrácena zpět odboru dopravy a silničního hospodářství Magistrátu města Frýdku-Místku**

Vyvěšeno dne: 4. 8. 2016 ..... Sejmuto dne: .....

Zveřejněno způsobem umožňujícím dálkový přístup dne: 4. 8. 2016 .....

Razítko, podpis orgánu, který potvrzuje vyvěšení a sejmутí oznámení:

Evidenční číslo písemnosti 31/2016  
otisk razítka

**OBEC ŘEPIŠTĚ**

okres Frýdek-Místek  
IČ: 00577031

*dušobexa*

**Jan Vrbica**

referent odboru dopravy  
a silničního hospodářství

**Příloha: - 2 x situační snímek umístění PDZ + vyjádření Policie ČR**

### Rozdělovník:

#### **Navrhovatel:**

Dopravní značení Svoboda, Olomouc s.r.o., Pavelkova 222/2, 779 00 Bystrovany

#### **Dotčené obce:**

Obec Sedliště  
Obec Řepiště  
Obec Bruzovice  
Obec Pazderna  
Obec Dobrá  
Obec Žermanice  
Obec Kaňovice  
Obec Václavovice  
Město Šenov  
Město Vratimov

– k vyvěšení na úřední desce a způsobem umožňujícím dálkový přístup s žádostí o bezodkladné vyvěšení oznámení na své úřední desce po dobu nejméně 5 dnů a o zpětné zaslání potvrzeného vyvěšení po uvedenou dobu

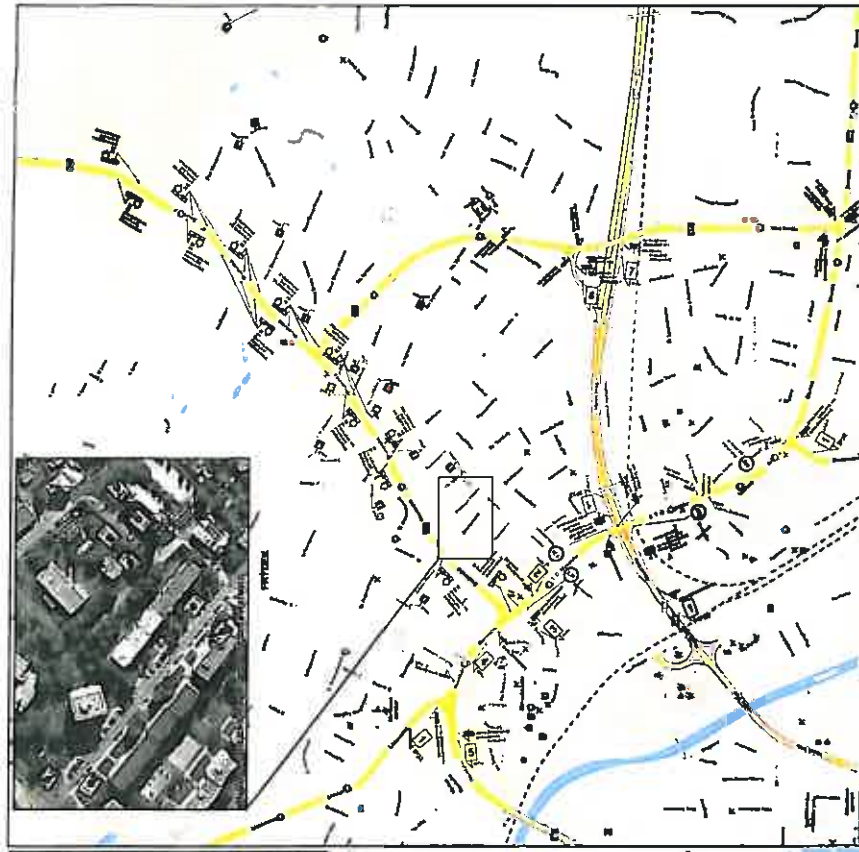
#### **Dotčené osoby:**

V souladu s ustanovením § 173 správního řádu oznamuje správní orgán toto oznámení opatření obecné povahy dotčeným osobám veřejnou vyhláškou.

#### **Dotčený orgán:**

Policie ČR, Krajské ředitelství policie MSK, odbor služby dopravní policie, Ostrava

# Cyklistické závody



-3. VIII. 2016  
MAGISTRÁT  
města Frýdku-Místku

objížděné trasy  
uzavřený úsek

1. POZOR PŘED PŘECHÁZKOU PEŠAKŮ PŘED PŘECHÁZKOU PEŠAKŮ	2. PŘED PŘECHÁZKOU PEŠAKŮ PŘED PŘECHÁZKOU PEŠAKŮ	3. PŘED PŘECHÁZKOU PEŠAKŮ PŘED PŘECHÁZKOU PEŠAKŮ	4. PŘED PŘECHÁZKOU PEŠAKŮ PŘED PŘECHÁZKOU PEŠAKŮ	5. PŘED PŘECHÁZKOU PEŠAKŮ PŘED PŘECHÁZKOU PEŠAKŮ	6. PŘED PŘECHÁZKOU PEŠAKŮ PŘED PŘECHÁZKOU PEŠAKŮ	7. PŘED PŘECHÁZKOU PEŠAKŮ PŘED PŘECHÁZKOU PEŠAKŮ	8. PŘED PŘECHÁZKOU PEŠAKŮ PŘED PŘECHÁZKOU PEŠAKŮ	9. PŘED PŘECHÁZKOU PEŠAKŮ PŘED PŘECHÁZKOU PEŠAKŮ	10. PŘED PŘECHÁZKOU PEŠAKŮ PŘED PŘECHÁZKOU PEŠAKŮ	11. PŘED PŘECHÁZKOU PEŠAKŮ PŘED PŘECHÁZKOU PEŠAKŮ	12. PŘED PŘECHÁZKOU PEŠAKŮ PŘED PŘECHÁZKOU PEŠAKŮ	13. PŘED PŘECHÁZKOU PEŠAKŮ PŘED PŘECHÁZKOU PEŠAKŮ	14. PŘED PŘECHÁZKOU PEŠAKŮ PŘED PŘECHÁZKOU PEŠAKŮ	15. PŘED PŘECHÁZKOU PEŠAKŮ PŘED PŘECHÁZKOU PEŠAKŮ	16. PŘED PŘECHÁZKOU PEŠAKŮ PŘED PŘECHÁZKOU PEŠAKŮ	17. PŘED PŘECHÁZKOU PEŠAKŮ PŘED PŘECHÁZKOU PEŠAKŮ
--	---	---	---	---	---	---	---	---	--	--	--	--	--	--	--	--

STÁVAJÍCÍ ZNAČENÍ NAVADĚJÍCÍ DO UZAVÍRKY BUDE PŘESKRTNUTO

Vypracoval: Václav Lukáš

Datum: 0.6.2016

Úplná uzavírka

Frýdek-Sedliště-Bruzovice

Adresa provozovny: Pavlašova 2  
Olomouc 777 06

SYBODA

IZ8a ZONA  
PLATÍ  
11.8.2016

IZ8b ZONA  
PLATÍ  
11.8.2016





Cyklistické závody

- 3. Vlti 2016

**MAGISTRÁT**  
města Frýdku-Mísku

51

*č. j. MFM 10438/2016*

Vypracoval: Věšer Lukáš

Datum: 13.7.2016

**Částečná uzavírka**  
**ul. Bruzovská ve Frýdku**



Adresa provozovny: Pavlovská 2  
Olomouc 772 09



Pomáhat a chránit

POLICIE ČESKÉ REPUBLIKY  
KRAJSKÉ ŘEDITELSTVÍ POLICIE MORAVSKOSLEZSKÉHO KRAJE

odbor služby dopravní policie



HHFH 1023PP/2016

- b. D. ml.  
ml.ice

č.j. KRPT-166981-2/ČJ-2016-0700DP

Ostrava 28. července 2016

Magistrát města Frýdku-Místku  
Odbor dopravy a silničního hospodářství  
Radniční 1148  
738 22 Frýdek-Místek

Počet listů: 1  
Přílohy: 1/2

**Časovka týmů mezinárodního cyklistického závodu Czech Cycling Tour 2016 dne 11. 8. 2016 - stanovisko k přechodné úpravě provozu na pozemních komunikacích.**

Odbor služby dopravní policie Krajského ředitelství policie Moravskoslezského kraje jako dotčený orgán podle ustanovení § 77 odst. 2 písm. b) zákona č. 361/2000 Sb., o silničním provozu, ve znění pozdějších předpisů při stanovení místní a přechodné úpravy provozu na pozemních komunikacích a užití zařízení pro provozní informace, po prostudování předložené dokumentace sděluje následující:

V rámci předmětné cyklistické akce, která proběhne dne 11. 8. 2016 na silnicích č. II/473, III/4731, III/4732, III/4733 a místních komunikacích ul. Bruzovská, ul. Jeronýmova a ul. Prokopa Holého bude provoz uzavřen a usměrněn přechodným dopravním značením dle předložené dokumentace, která je součástí tohoto stanoviska. Jedná se o dopravní značení, které zakazuje výjezd vozidel na trasu sportovní akce a upozorňuje řidiče na uzavírku. Dopravní značení dále vyznačuje objízdné trasy.

Do návrhu přechodné úpravy provozu je vhodné doplnit na ul. Bruzovské DZ č. B 20a (30 km/h) a DZ č. B 21a „Zákaz předjíždění“. V obci Sedliště na místní komunikaci ve směru od Obecního úřadu zneplatnit DZ č. 1P 4b „Jednosměrný provoz“ a umístit DZ č. 1P 10a „Slepá pozemní komunikace“. K DZ č. B 1 doplnit dopravní zařízení č. Z 2 „Zábrana pro označení uzavírky“.

Z hlediska bezpečnosti a plynulosti provozu v předmětné lokalitě souhlasíme s umístěním výše uvedených dopravních značek po dobu konání cyklistické akce.

Zpracoval : kpt. Ing. Vladimír Kovařík  
vrchní komisař

plk. Mgr. Bc. Jiří Zlý, v.r.  
vedoucí odboru

www.policie.cz

30. dubna 24  
728 98 Ostrava 1

Hana  
Fousková

Tel.: +420 974 721 259  
Fax: +420 974 721 828  
Email: krpi.osdp.podietna@pcr.cz

Digitally signed by Hana Fousková  
DN: cn=Hana Fousková, o=ČZ, ou=Ředitelství policie Moravskoslezského kraje, email=fouskova@pcr.cz, c=CZ  
Reason: I am approving  
Location: PTA