

Tento doklad je nedílnou součástí rozhodnutí/opatření
Městského úřadu Hranice, odboru stavební úřad,
životního prostředí a dopravy

ze dne: 17.06.2016 č.j.: OSUZPDI 8049/16

13-06-2016

POLICIE ČESKÉ REPUBLIKY
KRAJSKÉ ŘEDITELSTVÍ POLICIE
OLOMOUCKÉHO KRAJE
DOPRAVNÍ INSPEKTORÁT PŘEROV
Příslušnost: PŘEROV, U VÝSTAVIŠTĚ 18

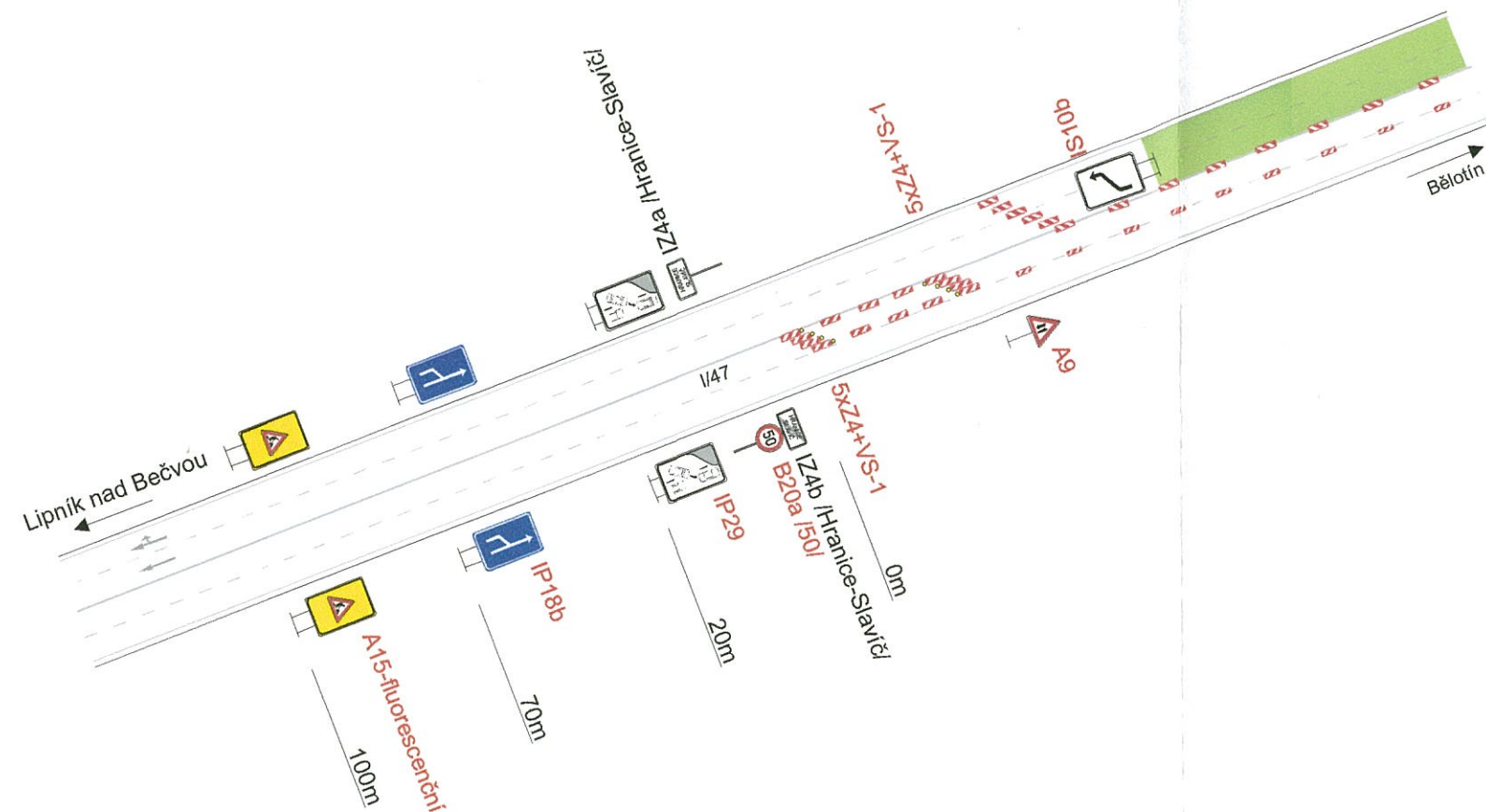
Poznámka:

Po dokončení prací na prstenci okružní křižovatky
budou Z4 z okružní křižovatky odstraněny.

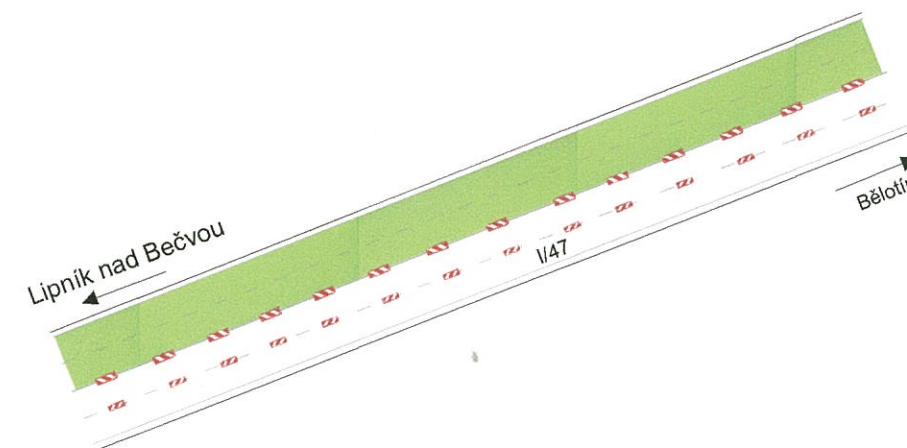
 Opravovaný úsek

Vypracoval:	Datum:	SEKNE SEKNE, spol. s r.o. Hamerská 12, 772 00 Olomouc DIČ: CZ62363701 tel./fax: 585 311 867 -1-
Ing. Jiří Bluma	27.5.2016	
<u>"I/47 Slavič - Běloutín"</u>		
Částečná uzavírka silnice I/47		
Úsek 1,2 - Levá strana - Detail 3a		

Detail 1



Detail 2



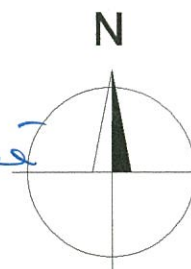
Tento doklad je nedílnou součástí rozhodnutí/opatření
Městského úřadu Hranice, odboru stavební úřad,
životního prostředí a dopravy

ze dne: 17.06.2016 č.j.: OSUZPD/ 2049/16

Návrh

13-06-2016

POLICIE ČESKÉ REPUBLIKY
KRAJSKÉ ŘEDITELSTVÍ POLICIE
OLOMOUCKÉHO KRAJE
DOPRAVNÍ INSPEKCE
M1 52 PRŮJEM U VÝSTAVIŠTĚ 18



Opravovaný úsek

Vypracoval:	Datum:	SEKNE SEKNE, spol. s r.o. Hamerská 12, 772 00 Olomouc DIČ: CZ62363701 tel./fax: 585 311 867 -1-
Ing. Jiří Bluma	27.5.2016	
<u>"I/47 Slavíč - Běloutín"</u>		
Částečná uzavírka silnice I/47		
Úsek 1,2 - Levá strana - Detail 1,2		

Lipník nad Bečvou



5xZ4+VS-1

qS10b



5xZ4+VS-1

A15-fluorescenční

IP18b

B20a /50/ 40m

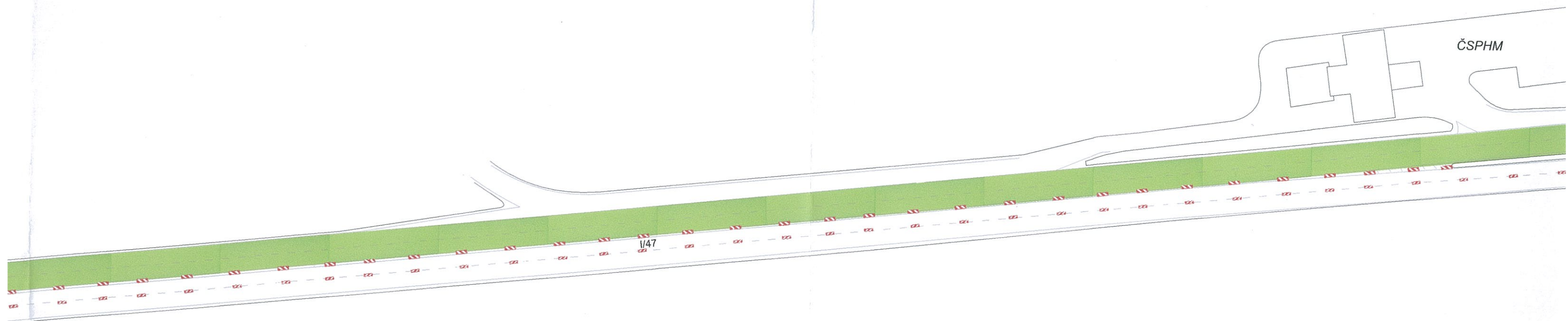
IP29

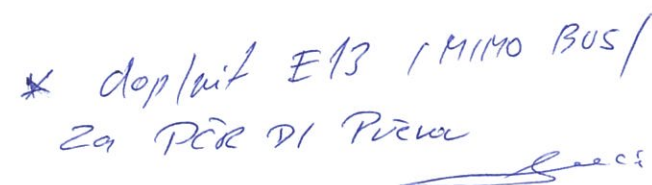
0m

20m

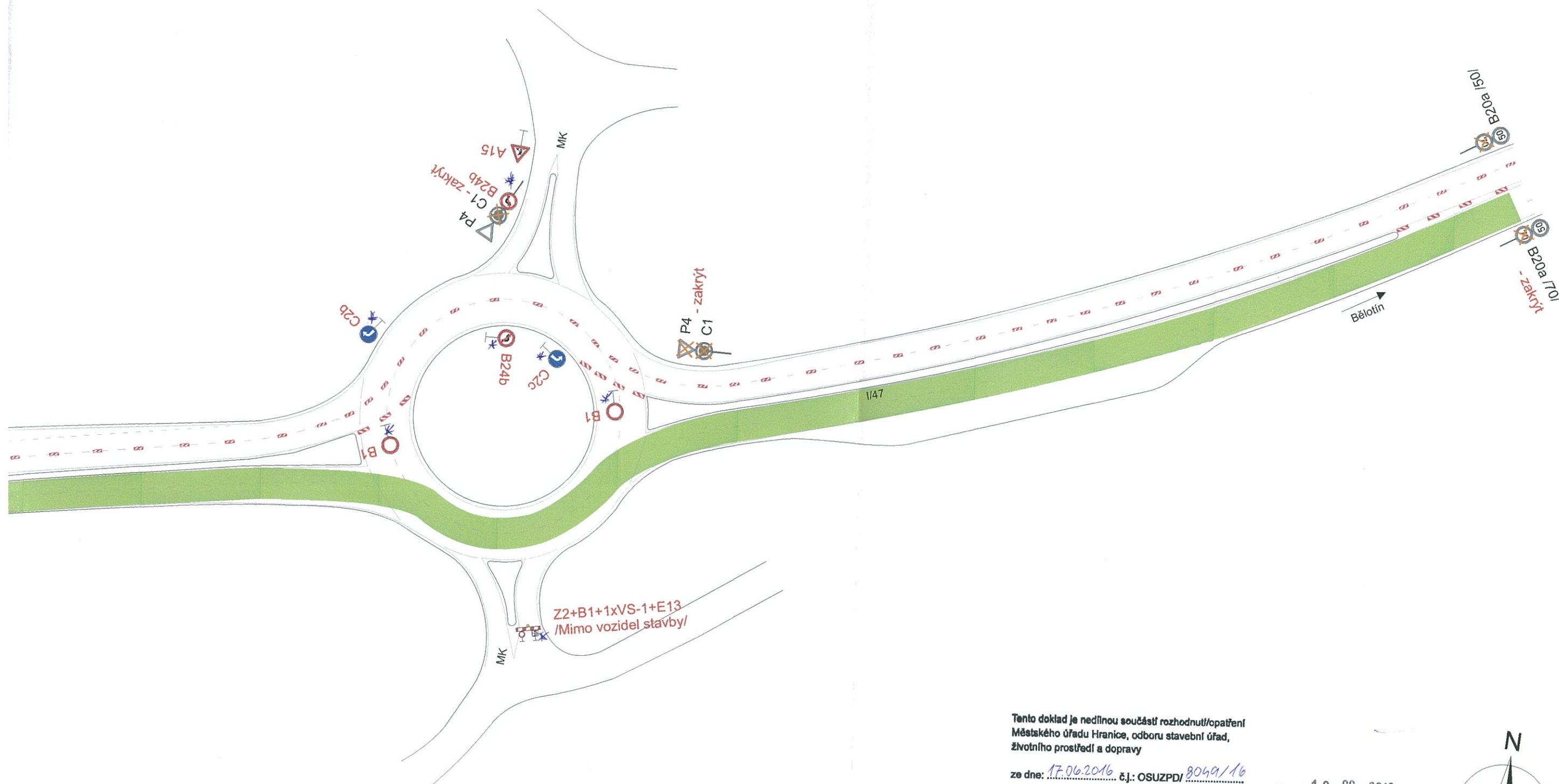
70m

100m





SEKNE, spol. s r.o.
Hamerská 12, 772 00 Olomouc
DIČ: CZ62363701
tel./fax: 585 311 867
-1-



* doplnit E13/MIMO BUS/
za PCR DI Přerov: *[signature]*

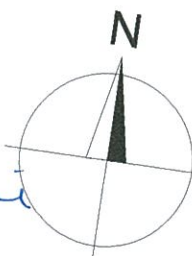
Tento doklad je nedílnou součástí rozhodnutí/opatření
Městského úřadu Hranice, odboru stavební úřad,
životního prostředí a dopravy

ze dne: 17.06.2016 č.j.: OSUZPDI 8049/16

[signature]

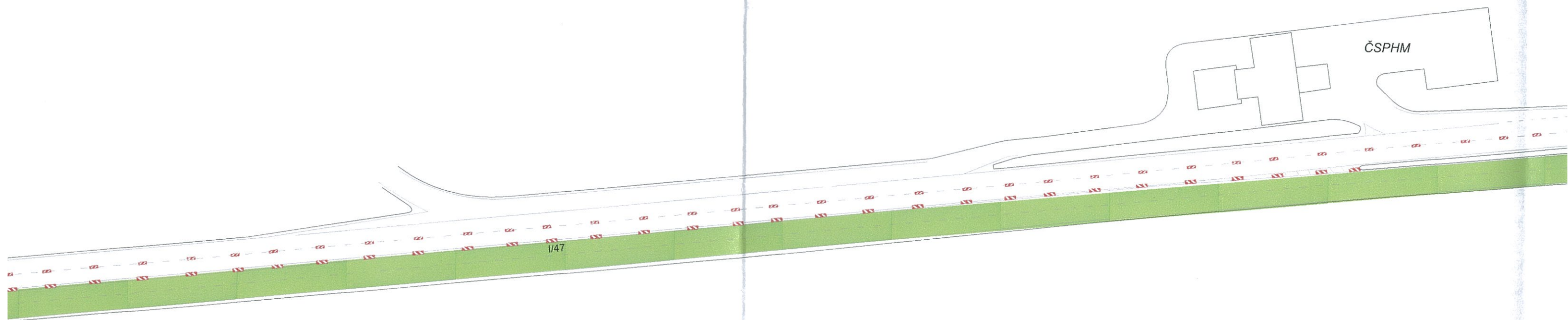
13-06-2016

POLICIE ČESKÉ REPUBLIKY
KRAJSKÉ ŘEDITELSTVÍ POLICIE
OLOMOUCKÉHO KRAJE
DOHRAVIL INSPEKTORÁT PŘEROV
761 52 PŘEROV, U VÝSTAVIŠTĚ 18



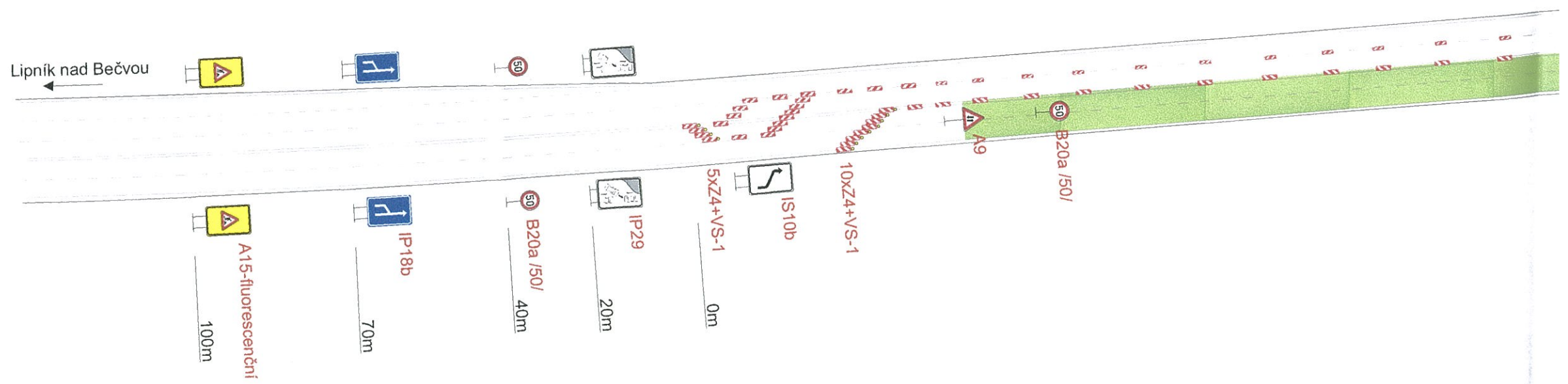
Opravovaný úsek

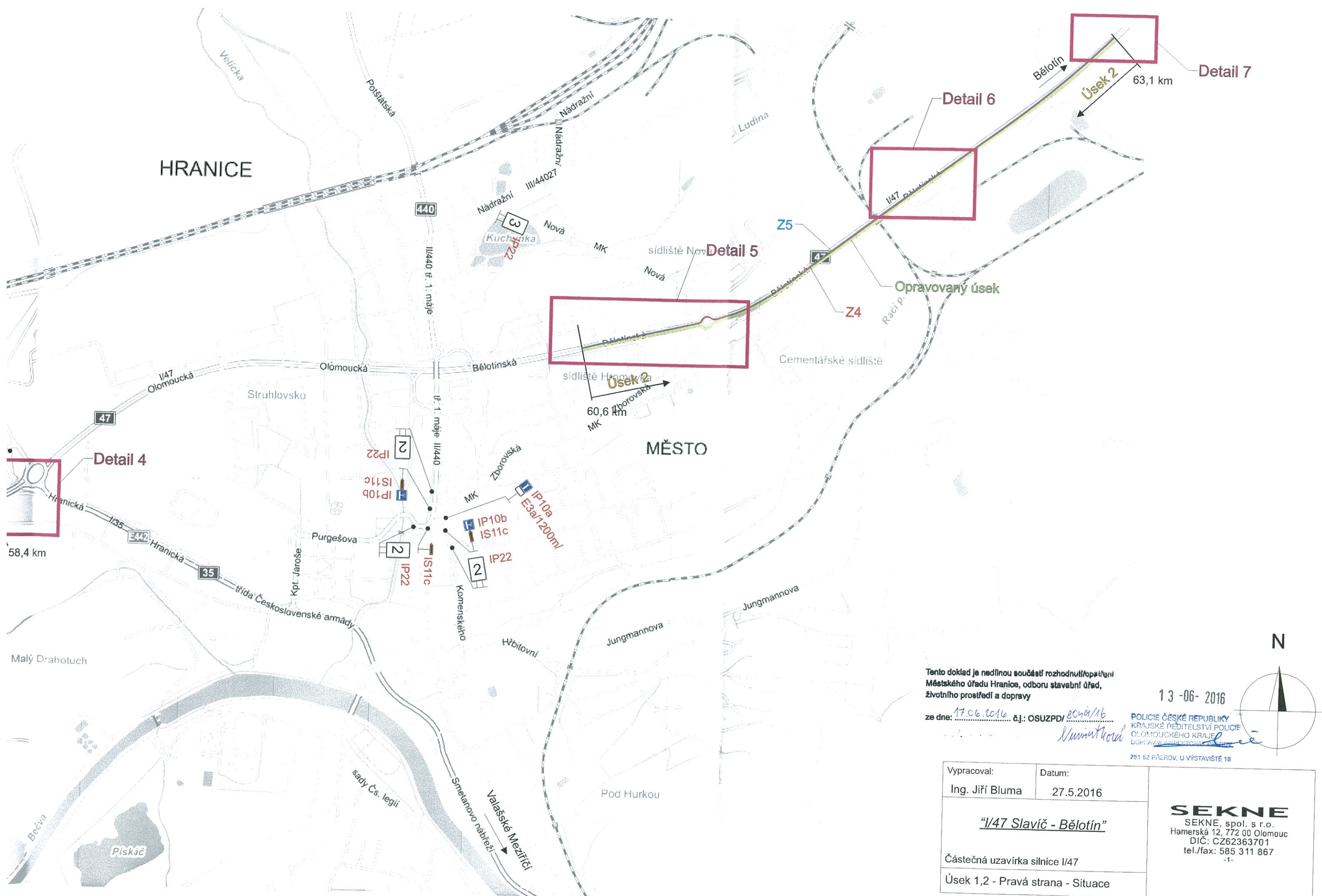
Vypracoval:	Datum:	SEKNE SEKNE, spol. s r.o. Hamerská 12, 772 00 Olomouc DIČ: CZ62363701 tel./fax: 585 311 867 -1-
Ing. Jiří Bluma	27.5.2016	
<u>"I/47 Slavič - Běloutín"</u>		
Částečná uzavírka silnice I/47		
Úsek 1,2 - Pravá strana - Detail 5		



ČSPHM

1/47





Tento doklad je nedílnou součástí rozhodnutí/opatření
Městského úřadu Hranice, odboru stavební úřad,
životního prostředí a dopravy

ze dne: 17.06.2016 č.j.: OSUZPD/ 8049/16

13-06-2016

POLICIE ČESKÉ REPUBLIKY
KRAJSKÉ ŘEDITELSTVÍ POLICIE
OLOMOUCKÉHO KRAJE
DOPRAVNÍ INSPEKTORÁT

751 52 PŘEROV, U VÝSTAVIŠTĚ 18

Vypracoval:

Ing. Jiří Bluma

Datum:

27.5.2016

"I/47 Slavíč - Bělotín"

Částečná uzavírka silnice I/47

Úsek 1,2 - Pravá strana - Situace

SEKNE

SEKNE, spol. s r.o.
Hamerská 12, 772 00 Olomouc
DIČ: CZ62363701
tel./fax: 585 311 867
-1-

-1-



1



2



3

